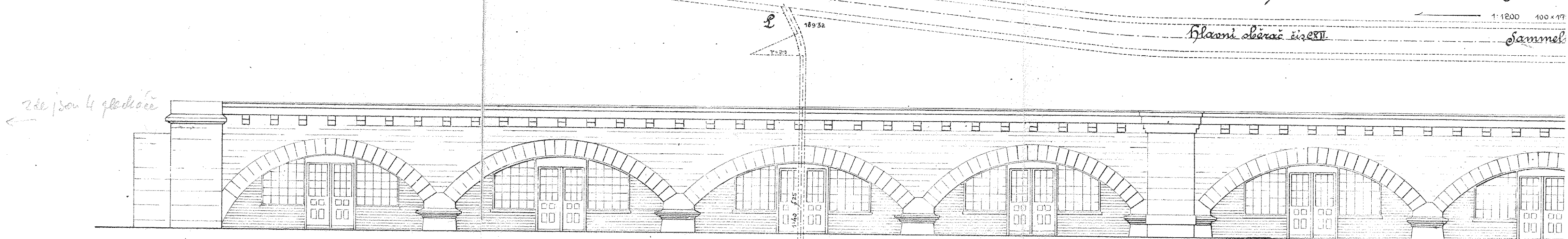
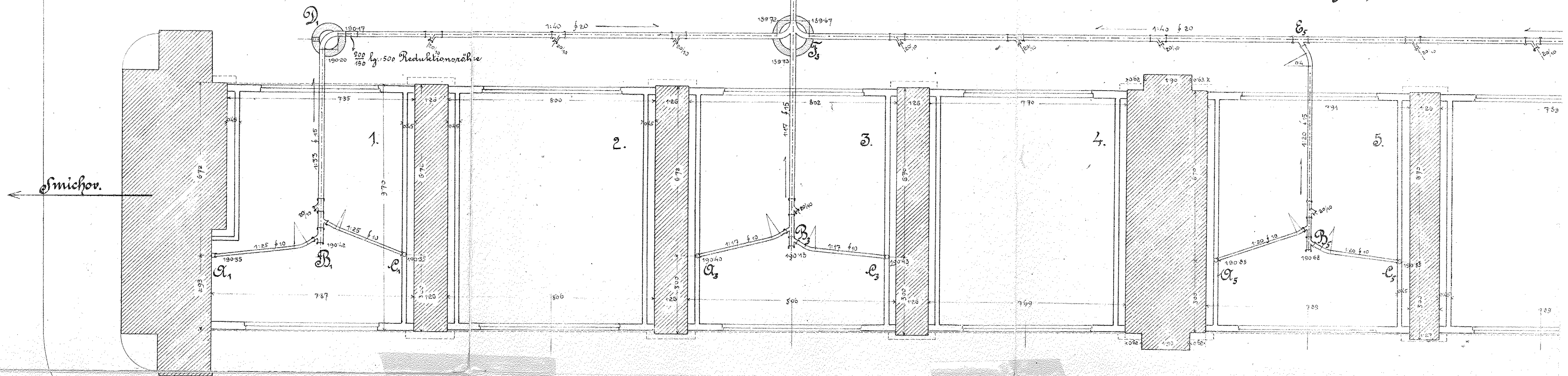


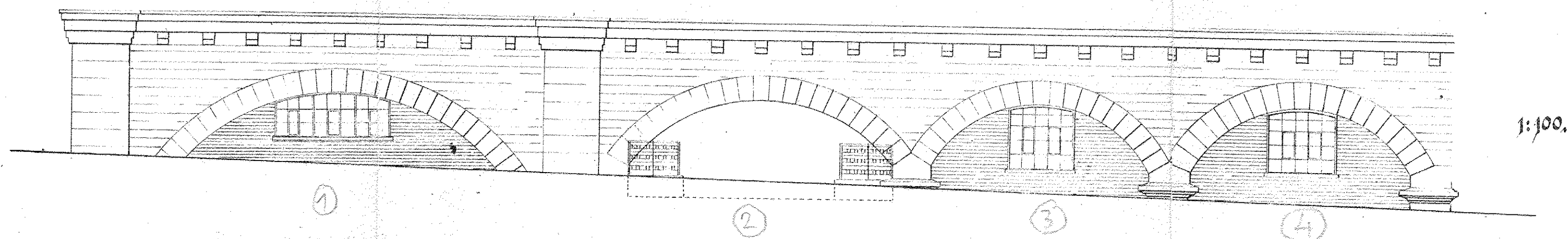
Projekt pro odvodnění viaduktu Vyšehradského a pro úpravu jeho



Část mezi nábrežím a Vyšehradskou třídou. — Partie zwischen dem Quai und der Vyšehradská třída.



Část mezi Vyšehradskou třídou a stanicí Vyšehradem. Pohled od Nového Města.



Partie zwischen der Vyšehradská třída und der Station Vyšehrad. Ansicht von der Neustadter Seite.